

АО «СПМК»

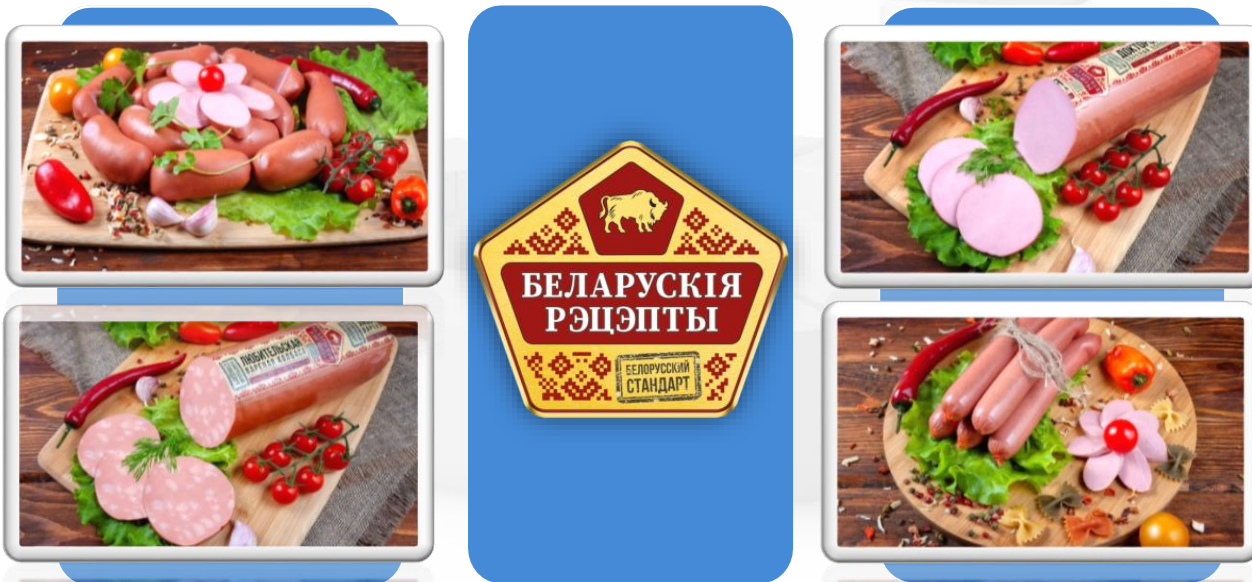


Презентация
для инвесторов



Общие сведения об эмитенте

- Сергиево-Посадский мясокомбинат основан в 1912 году на базе монастырской бойни. Мясокомбинат расположен в пригороде Сергиева Посада, в экологически чистой зоне, удаленной от промышленных предприятий.
- Комбинат представляет собой современный производственный комплекс с новейшим технологическим оборудованием, с европейскими стандартами качества, главный принцип которого выпуск экологически чистой натуральной продукции.
- Основная продукция мясокомбината выпускается под брендом «БЕЛАРУСКІЯ РЭЦЭПТЫ», на основе стандартов СССР и традиций Беларуси.



Общие сведения об эмитенте

Для производства продукции Сергиево-Посадский мясокомбинат использует свежее охлажденное сырье. Комбинат заботится о здоровье своих покупателей - весь производимый продукт выпускается без добавления генетически модифицированных добавок и сои.

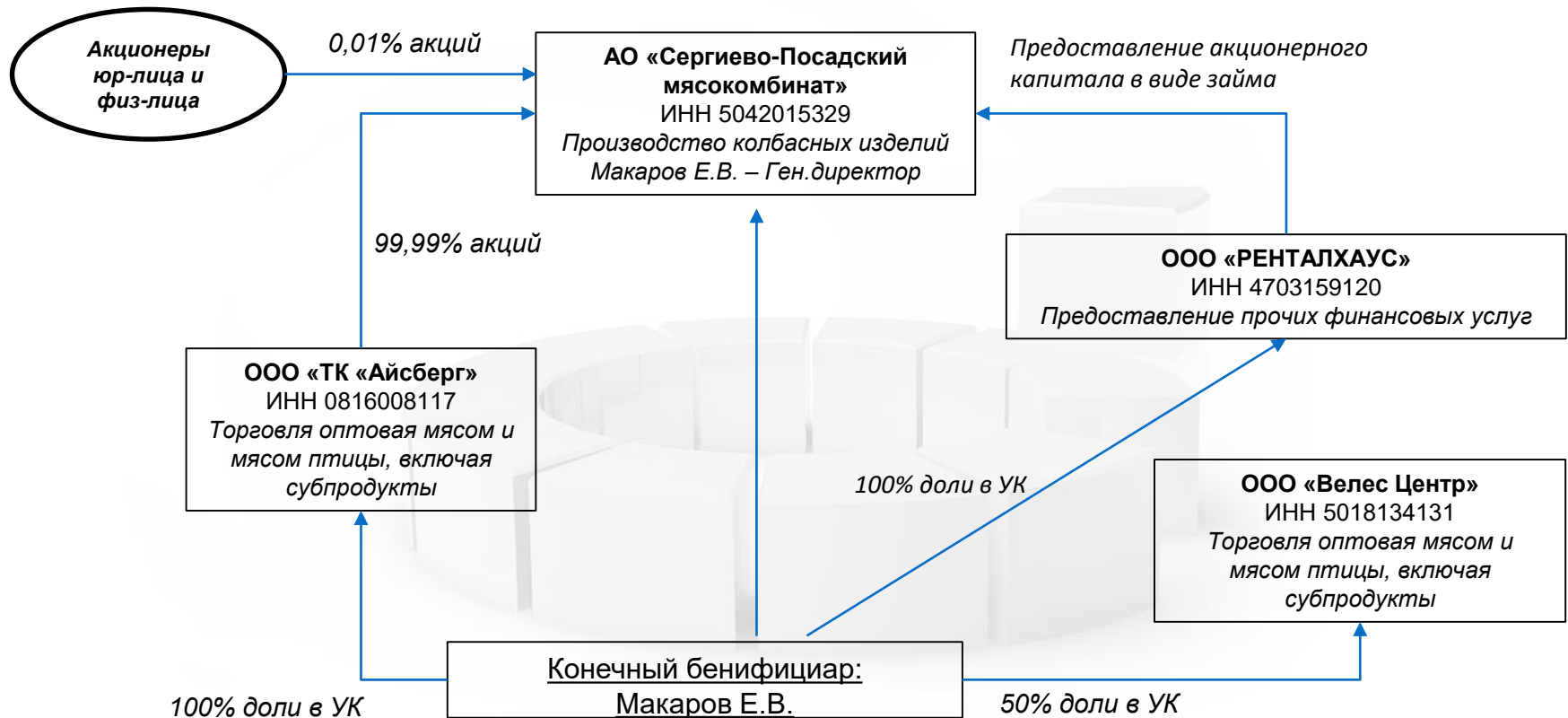
Технологический процесс производства мясoproдуктов отлажен не только благодаря новейшему оборудованию, но и высокому профессионализму сотрудников мясокомбината.

Новые технологии и высокопрофессиональный коллектив позволяют предприятию производить в широком ассортименте продукцию отличного качества.

- 450 сотрудников действующий штат комбината
- 300+ SKU (stop keeping unit) текущая линейка выпускаемой продукции
- Собственные товарные марки
- 30 тонн выпускаемой продукции в сутки
- Логистика на собственном брендированном транспорте

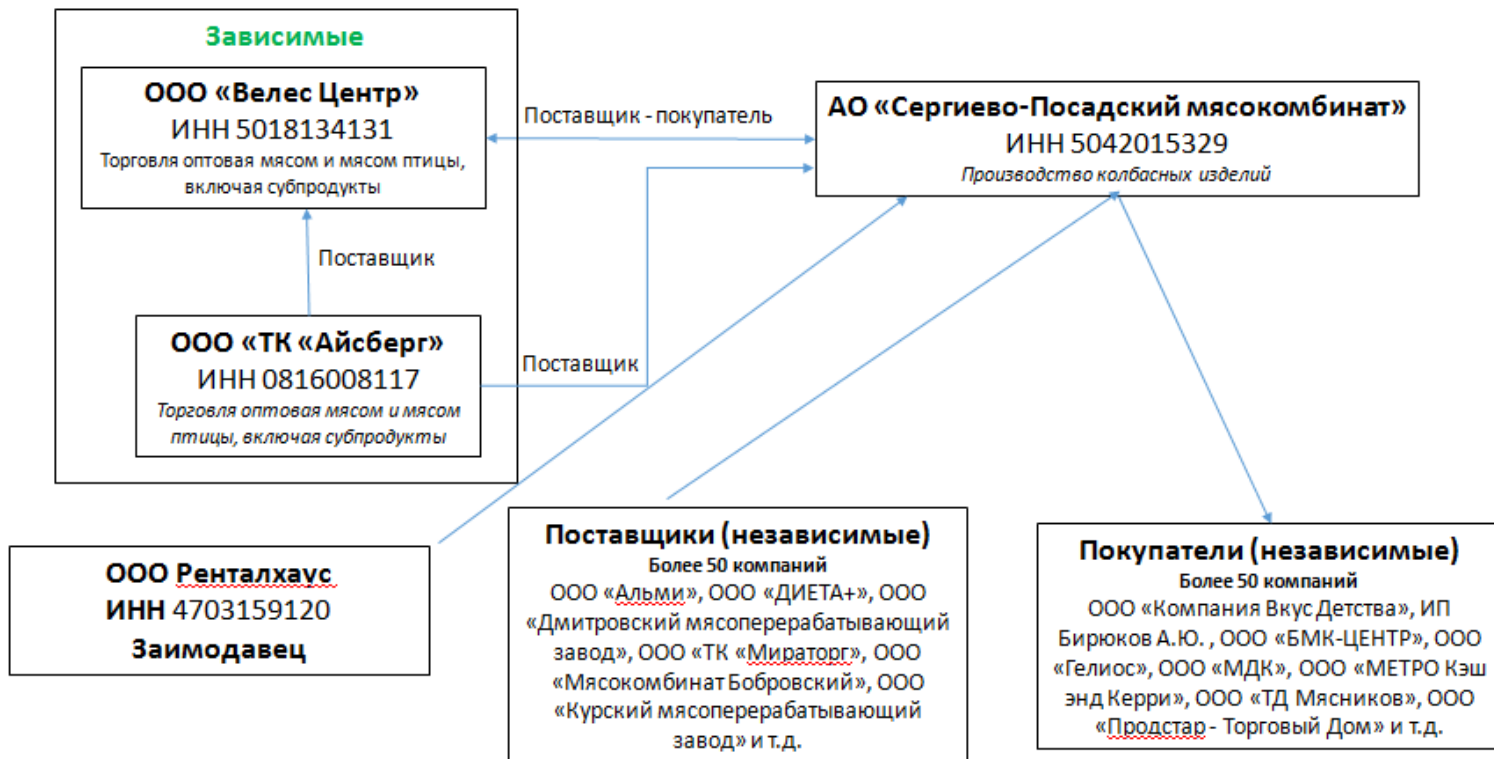


Структура собственности Группы



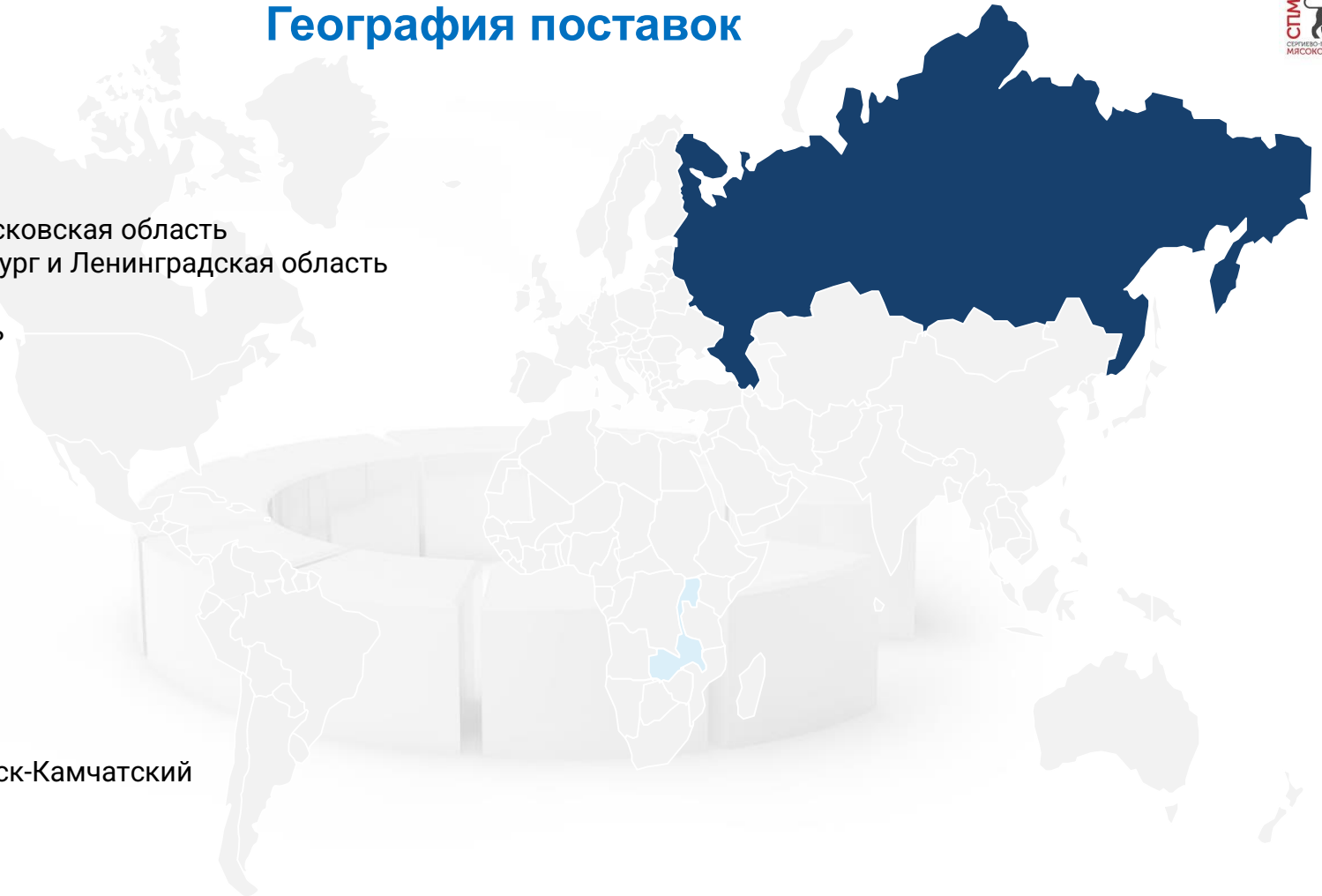
* По состоянию на 24.04.2023

Производственная цепочка Группы



География поставок

- Москва и Московская область
- Санкт-Петербург и Ленинградская область
- Калининград
- Симферополь
- Краснодар
- Сочи
- Астрахань
- Оренбург
- Архангельск
- Пермь
- Норильск
- Омск
- Красноярск
- Улан-Удэ
- Хабаровск
- Тикси
- Петропавловск-Камчатский
- Полярный



Партнеры

 **МАГНИТ**

 **ГИПЕРМАРКЕТ
КАРУСЕЛЬ**

 **УТКОНОС:**
онлайн-гипермаркет

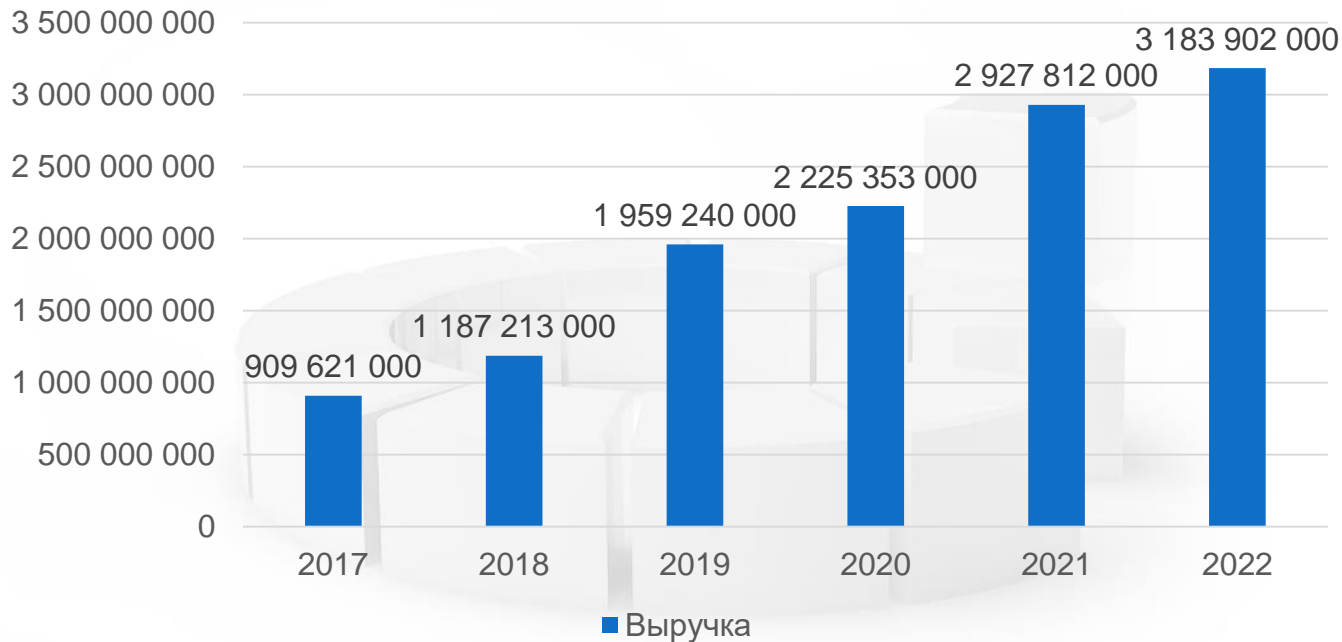
 **Пятёрочка**

1000+ розничных партнеров в Москов-
ской области

METRO

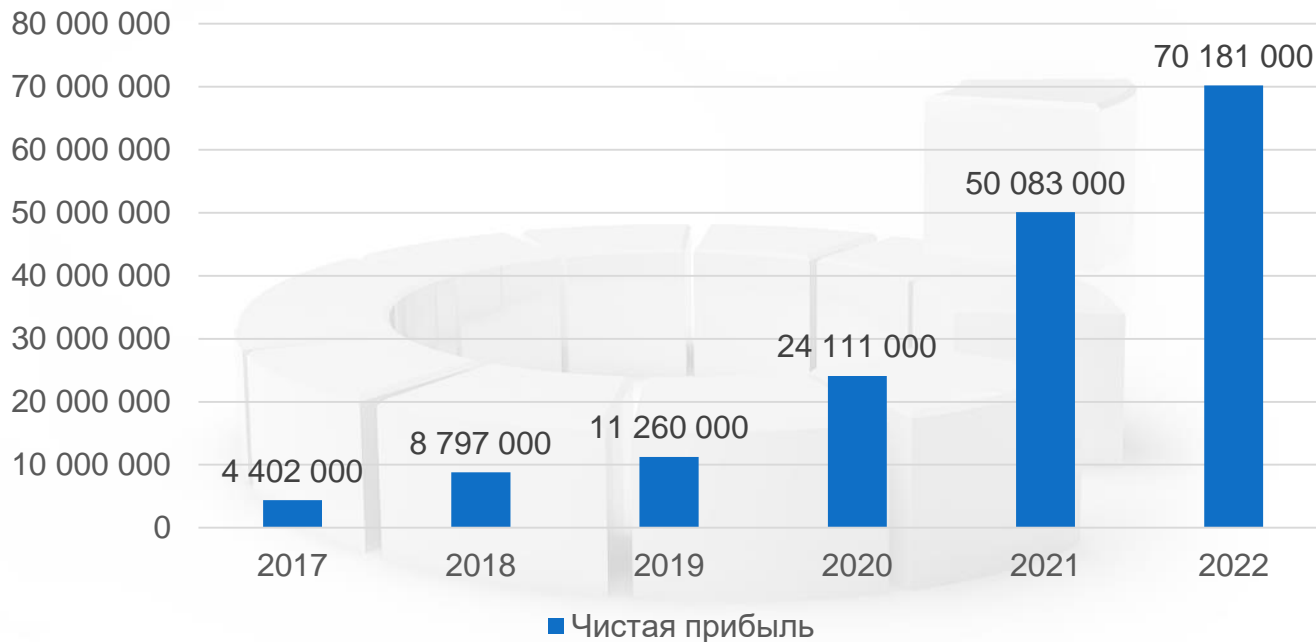
Финансовые показатели эмитента

Выручка, руб.



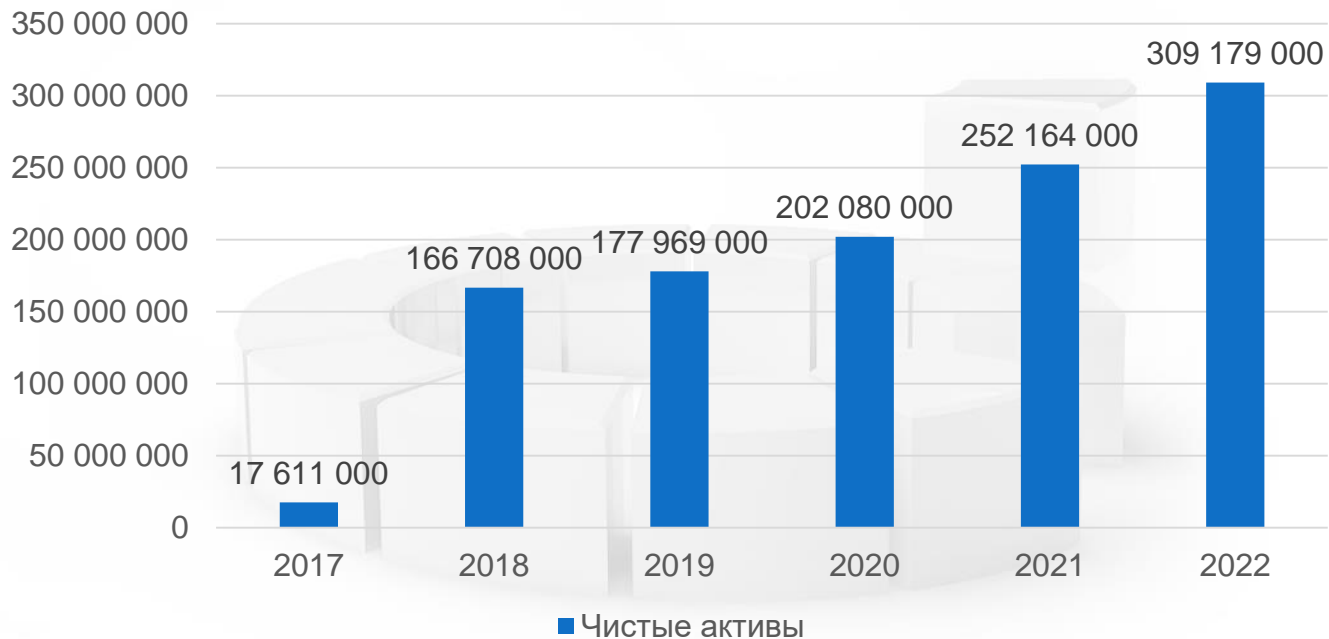
Финансовые показатели эмитента

Чистая прибыль, руб.



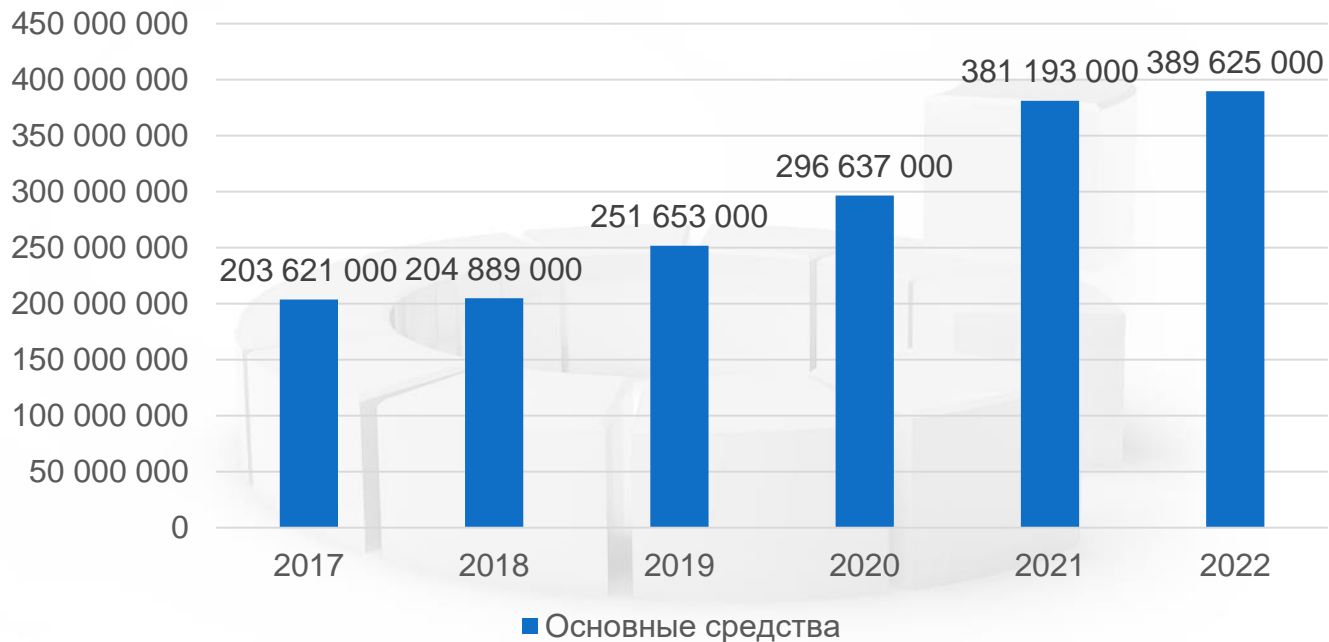
Финансовые показатели эмитента

Чистые активы, руб.



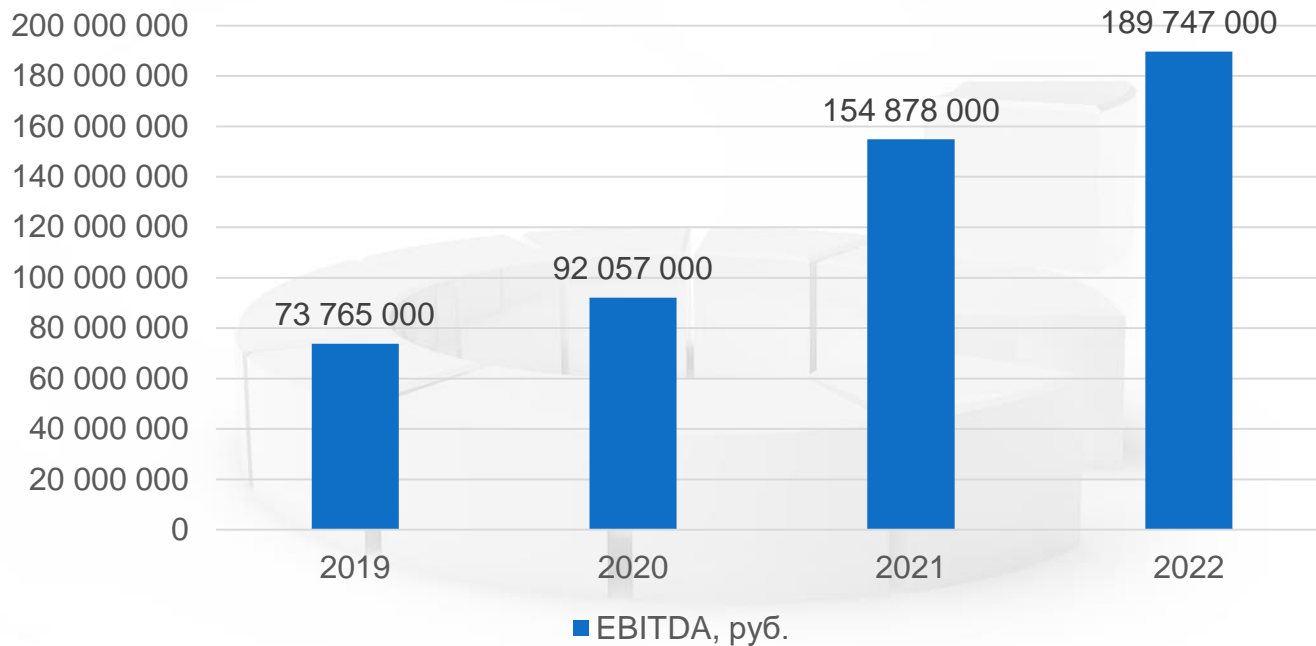
Финансовые показатели эмитента

Основные средства, руб.



Финансовые показатели эмитента

ЕБИТДА, руб.



Финансовые показатели эмитента

Ед.измерения – тыс.руб.	2021	1кв 2022	2кв 2022	3кв 2022	2022
Актив	1 681 824	1 812 817	1 874 273	1 582 726	1 600 517
I. ВНЕОБОРОТНЫЕ АКТИВЫ	673 041	688 408	686 477	688 094	673 956
Нематериальные активы	291 848	289 969	289 089	286 210	284 331
Основные средства	381 193	398 439	398 387	401 884	389 625
II. ОБОРОТНЫЕ АКТИВЫ	1 008 783	1 124 409	1 187 796	894 632	926 561
Запасы	775 150	871 825	768 384	687 182	684 558
НДС по приобретенным ценностям	43 640	23 170	27 321	25 891	17 614
Дебиторская задолженность	183 835	227 515	382 475	173 758	207 839
Денежные средства и денежные эквиваленты	4 089	209	7 811	5 047	14 243
Прочие оборотные активы	2 069	1 690	1 806	2 754	2 307
ПАССИВ	1 681 824	1 812 817	1 874 273	1 582 726	1 600 517

Изменение ВБ обусловлено ростом ОС и запасов в активе баланса, а в пассиве – ЧА и КЗ.

ОС представлены недвижимым имуществом, офисной техникой, оборудованием для производства и ОС находящимися в лизинге: грузовые автомобили для перевозки мяса, холодильные камеры, камеры копчения и прочее

Финансовые показатели эмитента

Ед.измерения – тыс.руб.	2021	1кв 2022	2кв 2022	3кв 2022	2022
III. КАПИТАЛ И РЕЗЕРВЫ	252 164	300 032	321 505	329 548	309 179
Уставный капитал	140 302	140 302	140 302	140 302	140 302
Переоценка внеоборотных активов		24 758	24 758	24 758	0
Нераспределенная прибыль (непокрытый убыток)	111 862	134 972	156 445	164 488	168 877
IV. ДОЛГОСРОЧНЫЕ ОБЯЗАТЕЛЬСТВА	487 537	435 298	437 396	358 314	288 884
Заемные средства	487 537	435 298	435 298	4 000	288 884
Прочие обязательства					
V. КРАТКОСРОЧНЫЕ ОБЯЗАТЕЛЬСТВА	942 123	1 077 487	1 115 372	894 864	1 002 454
Заемные средства	298 458	292 599	170 000	298 255	298 244
Кредиторская задолженность	643 665	784 888	945 372	596 609	702 440
Оценочные обязательства	0	0	0	0	1770

Изменение ВБ обусловлено ростом ОС и запасов в активе баланса, а в пассиве – ЧА и КЗ.

ОС представлены недвижимым имуществом, офисной техникой, оборудованием для производства и ОС находящимися в лизинге: грузовые автомобили для перевозки мяса, холодильные камеры, камеры копчения и прочее

Финансовые показатели эмитента

Ед.измерения – тыс.руб.	2021 тыс. руб.	1кв 2022	2кв 2022	3кв 2022	2022
Выручка	2 927 812	666 745	1 450 059	2 267 744	3 183 902
Себестоимость	2 717 269	591 124	1 312 604	2 093 288	2 917 939
Валовая прибыль (убыток)	210 543	75 621	137 455	174 456	265 963
Коммерческие расходы	50 726	11 038	29 081	46 186	66 316
Управленческие расходы	64 615	17 807	35 687	59 193	90 100
Прибыль (убыток) от продаж	95 202	46 776	72 687	69 077	109 547
Проценты к уплате	26 673	10 030	19 479	25 752	38 020
Прочие доходы	152 952	46 102	337 234	649 254	689 727
Прочие расходы	164 340	57 681	339 852	629 677	676 396
Прибыль (убыток) до налогообложения	57 141	25 167	50 590	62 902	84 858
Текущий налог на прибыль	7 058	2 057	6 007	10 276	14 677
Чистая прибыль (убыток)	50 083	23 110	44 583	52 626	70 181

Инв. долг / EBITDA = 0,8

152 999 т.р. (лизинг) + 4 000 т.р.
(займы аффилированных компаний) / 189 747 т.р.
(84 858 т.р. (прибыль НО) + 38020 т.р.
(%к уплате) + 66869 т.р.
(амортизация)

Общий долг / EBITDA = 4

740 127 (облигации 200 000 т.р. +
298 244т.р. кредиты банков +
152 999 т.р. (лизинг) +
88 884 т.р. (займ аффилированной ко
мпаний /189 747 т.р.

*расчеты приведены по состоянию на
01.01.2023 г.

Поставщики / Покупатели

МИРАТОРГ

Almi

Наименование основных поставщиков	Наименование продукции	Доля в общем объеме, %
ООО «Велес Центр»	Мясная продукция	14%
ООО «ТК «Мираторг»	Мясная продукция	18%
ООО «Велес- Мит»	Мясная продукция	9%
ООО Дмитрогорский мясоперерабатывающий завод	Мясная продукция	9%
ООО «АЛЬМИ»	Специи	3%
Прочие - более 700 контрагентов		47%

Наименование основных покупателей	Наименование продукции	Доля в общем объеме, %
ООО «Велес Центр»	Колбасные изделия	9%
ООО «КОМПАНИЯ ВКУС ДЕТСТВА»	Колбасные изделия	11%
ООО ЕСТЬ ВСЁ	Колбасные изделия	8%
ООО «Торговый дом «Продстар»	Колбасные изделия	7%
Прочие - более 180 контрагентов		65%

Кредитный портфель

Текущий кредитный портфель сформирован облигационным займом и краткосрочными кредитами, предоставленными:

- ПАО «Росбанк»- кредитная линия 200 млн.руб.
- ПАО «Росбанк» - овердрафт 100 млн.руб.
- ПАО Банк «ФК Открытие»- овердрафт 100 млн.руб.
- Облигационный займ – 200 млн.руб.



Преимущества АО «СПМК»



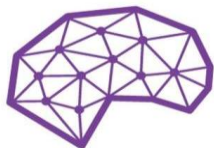
«ESG-повестка в современных компаниях вышла на уровень первых лиц и советов директоров. Отказ от данной повестки или недостаточное к ней внимание может привести к самым негативным последствиям.

Мы в «СПМК» полностью разделяем принципы ESG и планируем в ближайшие годы активнее внедрять их на собственном производстве, а так же содействовать продвижению ESG-повестки в российском бизнес-сообществе.»

- ✓ Длительная история существования компании
- ✓ Квалифицированный менеджмент
- ✓ Четкая стратегия развития
- ✓ Ориентированность на принципы ESG
- ✓ Планомерное расширение производства
- ✓ Обновление технической базы новейшим оборудованием
- ✓ Долгосрочные контракты с федеральными сетями
- ✓ Высокая диверсификация поставщиков сырья
- ✓ Успешное продвижение собственных торговых марок
- ✓ Высокий спрос на продукцию у целевой аудитории

Е.В. Макаров
Генеральный директор АО «СПМК»

Социальная ответственность



Фонд
Хабенского

С 1 августа 2021 года АО «СПМК» поддерживает Благотворительный фонд Константина Хабенского.

1 рубль с каждого проданного килограмма продукции ТМ «Белорусские рецепты» перечисляется на помощь детям и молодым взрослым с опухолями головного и спинного мозга

Направления использования облигационного займа и его планируемые параметры

Привлечение финансирования через выпуск биржевых облигаций позволит решить сразу две стратегические задачи, стоящие перед предприятием:

1. Переход на авансирование при оплате поставщикам сырья. Таким образом появится возможность снизить стоимость сырья и более четко реагировать на колебания цен, закупая мясо «в склад» при выгодной конъюнктуре.
2. Уменьшение размера скидок для покупателей за счет предоставления отсрочки оплаты за поставленную продукцию. Решение указанных задач позволит снизить себестоимость и повысить прибыль предприятия, за счет которой будет продолжена модернизация предприятия и внедрение принципов ESG.

Эмитент

Тип облигаций

Объем

Срок обращения

Купон

Ставка купона

Амортизация

Кредитный рейтинг Эмитента

Организатор/Андеррайтер

АО «СПМК»

Биржевые

300 млн. руб.

1460 дней (4 года)

Квартальный

14,4%

с 13 по 16 купон

ruB («ЭкспертРА»)

ООО «ИК Диалот»

Владимир Пышкин

Финансовый директор

АО «СПМК»

Тел: +7(985)924-92-14

Тел: +7(495)552-21-21 доб.104

E-Mail: pyshkin@spm.ru

Черникова Юлия

Исполнительный директор по работе с эмитентами

ООО «ИК Диалот»

Тел: +7 (916) 363 34 85

Тел: +7 (495) 789-47-13 доб.14

E-Mail: ychernikova@dialott.ru

